



SCHNELLER · BESSER · UMFANGREICHER



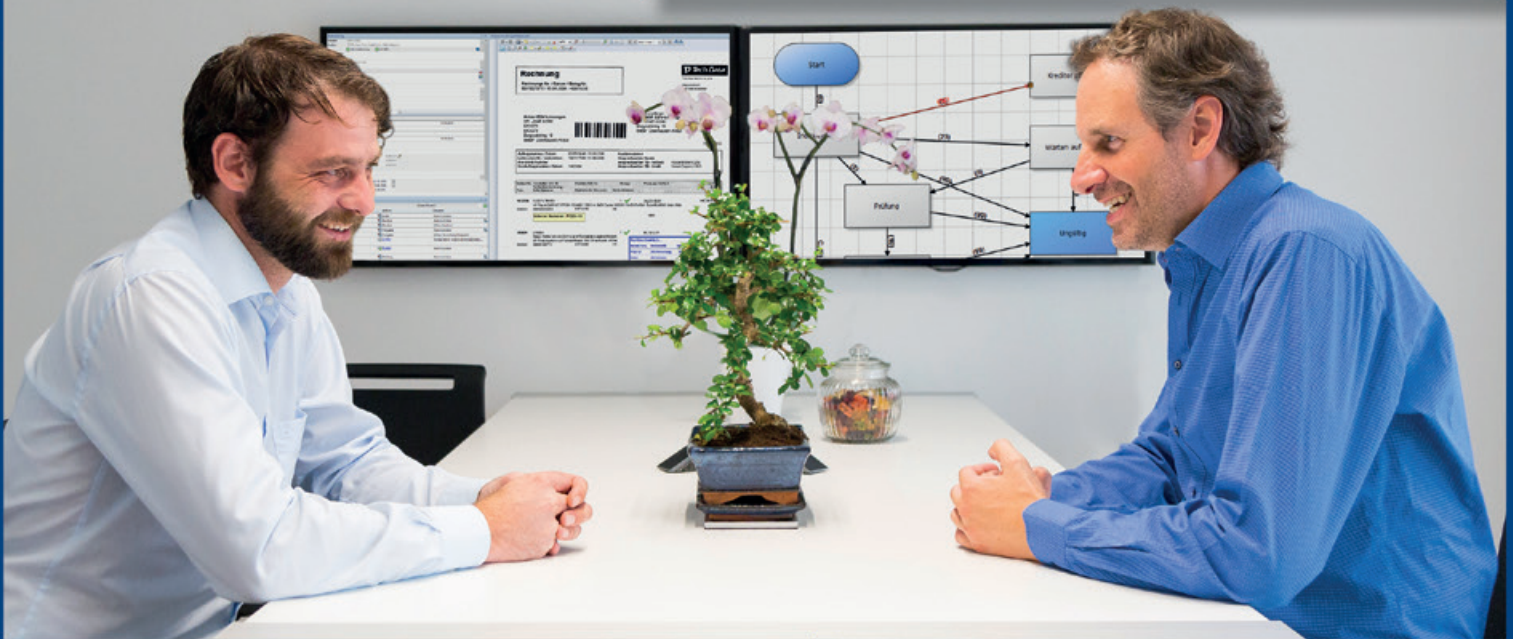
# RECHNUNGS MANAGER

BY ARTNER

Neue Funktionen – maximale Performance



# MICROSOFT DYNAMICS NAV 365 BUSINESS CENTRAL



**ANWENDER**

**AUTOMATISIERUNG  
AUF HÖCHSTEM NIVEAU**

## DUNKELBUCHUNG

Warenrechnungen mit Bestellbezug können vollautomatisiert und auf Wunsch ohne jegliche Benutzerinteraktion verbucht werden. Bestellungen werden mit der entsprechenden Rechnung verknüpft und bei Übereinstimmung der Beträge incl. festgelegter Toleranzlogik komplett eigenständig verbucht.

**FRACHTKOSTENAUSGLEICH**  
Zu- und Abschläge werden auf Positionsebene verbucht - vollautomatisiert

**WORKFLOW**  
Komplett dunkelverbucht - ohne Benutzerinteraktion

**VOM RECHNUNGSEINGANG BIS ZUR ÜBERGABE DER BUCHUNG AN MICROSOFT DYNAMICS - IN WENIGEN SEKUNDEN ERLEDIGT**

# AUTOMATISIERUNG AUF HÖCHSTEM NIVEAU

# MICROSOFT DYNAMICS NAV 365 BUSINESS CENTRAL

## KEY-FEATURES



- Buchungsübergabe aus dem Workflow
- Importieren von Bestellzeilen
- Lieferungen direkt im RechnungsManager buchen
- Unterstützung des Zahlungsvorschlages incl. Belegkontrolle
- Workflowbasierende Zahlungsfreigabe
- OP-Abgleich

## WARTEN AUF WARENEINGANG

Rechnungen, die vor dem Wareneingang eingehen, gleicht der RechnungsManager regelmäßig mit den Wareneingangsbuchungen in Microsoft Dynamics ab. Wird der Wareneingang gebucht, kann die Rechnung bei Übereinstimmung vollautomatisch abgearbeitet und an Dynamics übergeben werden.

Verzögerungen beim Wareneingang erkennt der RechnungsManager rechtzeitig und leitet die Aufgabe zur manuellen Bearbeitung an qualifizierte Benutzer weiter.

The screenshot displays the 'RechnungsManager' interface in Microsoft Dynamics NAV 365 Business Central. The main window shows a bill of materials (BOM) for a purchase order. The header includes the company name '108061 - Tech Data GmbH & Co. KG', the order number '108061', and the date '11.10.2020'. The BOM table lists items with their descriptions, quantities, and prices. The total amount is shown as 411,72 EUR.

Zeile	Stk.	Beschreibung	Menge	Exakter...	Stk-Preis ohne MwSt.	Stk-Preis (MW)	Zeilenabst %	Zeilenbetrag ohne MwSt.	Prozent	Abgrenz...	Kostenstell...	Kostenträger...	Debitoren...	Bereich Code	Unternehm...	Wekaufsfa...
Rechnung Nr. 107956																
Artikel	1000	HD Ein	1	STÜCK	85,25	4.000,00		85,25								
Artikel	1000	LCD	1	STÜCK	162,84	4.000,00		162,84								
Artikel	1000	Diecta	1	STÜCK	86,94	4.000,00		86,94								
Zwischsch...		E-FRACHT	1		6,95	0,00		6,95								

Rechnungsbetrag ohne MwSt.: 0,00  
Gesamtbetrag ohne MwSt. (EUR): 345,99  
MwSt. gesamt (EUR): 65,74  
Gesamtbetrag incl. MwSt. (EUR): 411,72

DURCH EINE ERSTKLASSIGE INTEGRATION KOMMUNIZIEREN DIE SYSTEME PERFECT MITEINANDER

## VORTEILE



- Höchstmögliche Automatisierung
- Bearbeitungsaufwand signifikant reduzieren
- Prozessüberwachung



# ANWENDER

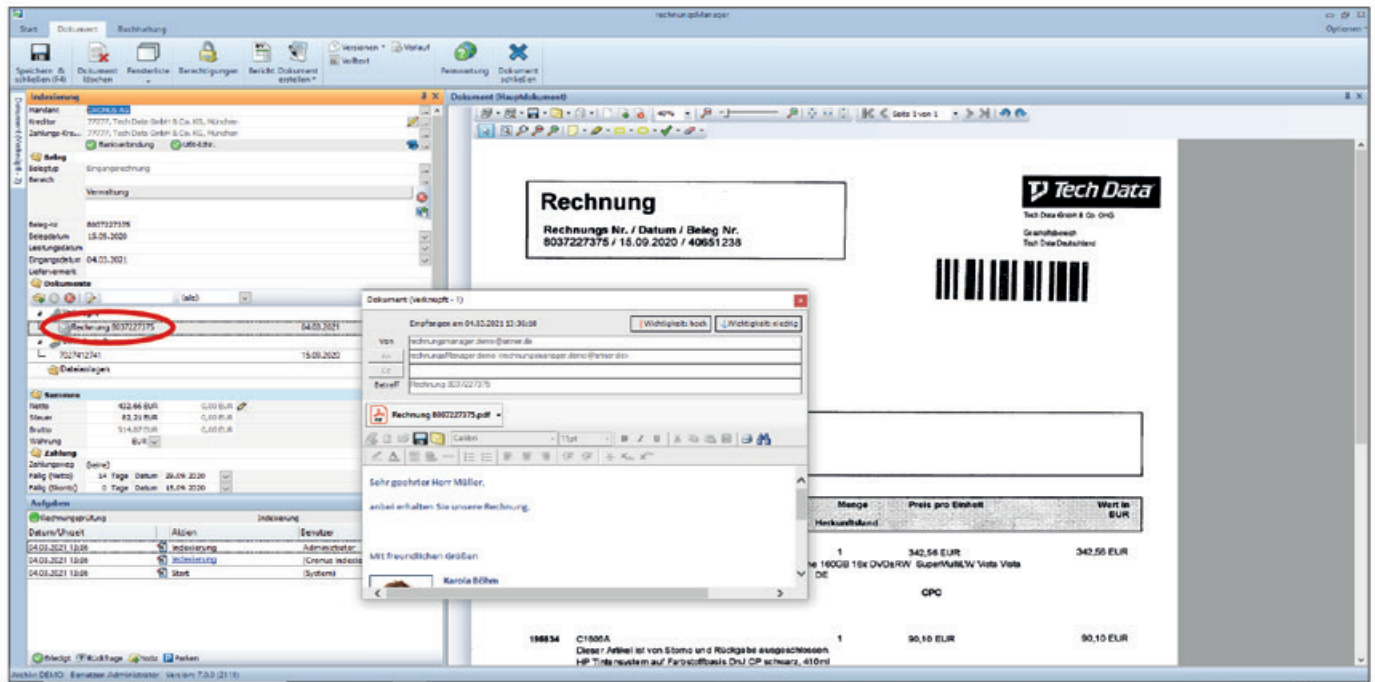
## KEY-FEATURES



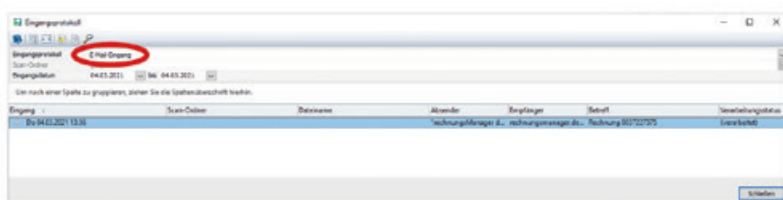
- Postfach-Überwachung und -Abholung
- Verarbeitung sämtlicher Dateiformate: PDF, TIFF, ZIP-Archive, ZUGFeRD, XRechnungen
- Revisions sichere Archivierung
- Übernahme der Belege in die Aufgaben

## E-MAIL-VERARBEITUNG

Der RechnungsManager erkennt selbständig, wenn relevante Belege wie Rechnungen, Lieferscheine etc. elektronisch eingehen, holt sie automatisch von den E-Mail-Postfächern ab und archiviert sie revisions sicher. Die enthaltenen Dokumente werden ausgelesen und landen - verknüpft mit der Original-E-Mail - automatisch in den Aufgaben.



RECHNUNG AUS DER E-MAIL WIRD AUSGELESEN - DER WORKFLOW STARTET AUTOMATISCH



NACHVOLZIEHBARKEIT AN JEDER STELLE: DAS EINGANGSPROTOKOLL DER E-MAIL

## XRECHNUNGEN

Automatisch abgeholte XRechnungen vom Rechnungsportal der Bundesdruckerei werden in eine lesbare Form gebracht und stellen den Handel mit öffentlichen Auftraggebern sicher.

## OFFICE-MODUL

Durch die integrierte Office-Unterstützung können sowohl kreditorische als auch debitorische Dokumente in Word oder Excel direkt aus dem RechnungsManager erstellt werden.

Mit Vorlagen und Workflows, die völlig individuell nach Abteilungen, Beträgen, Freigabegrenzen etc. konfigurierbar sind, werden klare Prozesse und Transparenz geschaffen.

## KEY-FEATURES



- Intercompany-Verrechnungen
- Eingangs- & Ausgangsrechnungserstellung
- Bestellungen und Investitionsanträge
- Genehmigungsprozesse
- Bedarfsanforderungen
- Rücksendungen und Reklamationen

## KEY-FEATURES



- Alle zum Suchergebnis gehörigen Belege werden ausgegeben
- Sortierung nach Relevanz
- Jokersuche
- Auswertungen (z.B. noch nicht verknüpfte Lieferscheine)

## VOLLTEXTSUCHE UND ERWEITERTE DETAILSUCHE

Über eine leistungsfähige Suchfunktion kann innerhalb eines Feldes mit mehreren Suchbegriffen nach allen Inhalten eines Beleges gesucht werden. Nach Relevanz sortierte Ergebnisse führen in sekundenschnelle zum gewünschten Dokument.

Alternativ kann die bekannte Detailsuche mit erweiterten Feldern genutzt werden.

DIE VOLLTEXTSUCHE - JEDERZEIT AUSKUNFTSBEREIT, DENN BELEGE WERDEN UMGEHEND GEFUNDEN

## VORTEILE



- volle Skontoausnutzung
- fristgerechte Erledigung
- keine Mahngebühren
- verkürzte Durchlaufzeiten
- Transparenz

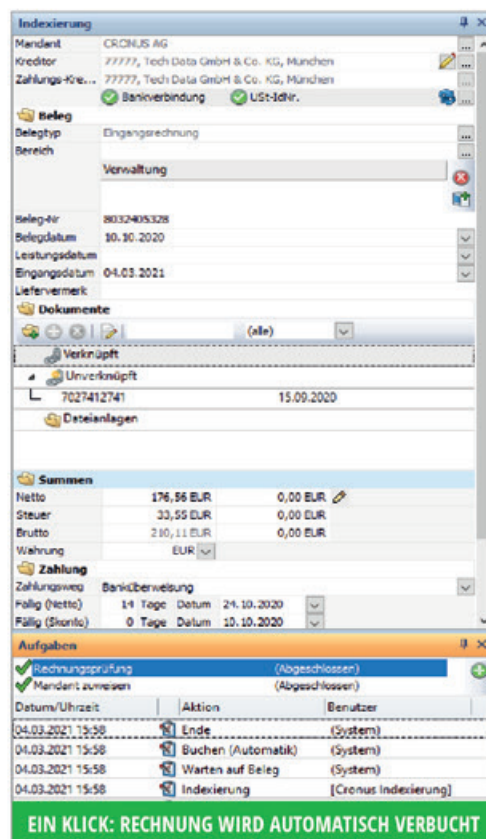
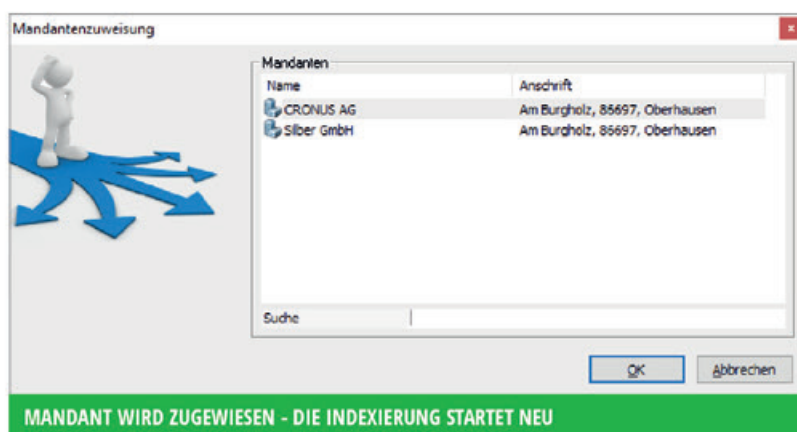
## AUFGABENÜBERWACHUNG UND FRISTENMANAGEMENT

Alle eingehenden Aufgaben werden nach Priorität sortiert. Zahlungsweisen und -bedingungen werden als Kriterien für die Dringlichkeit herangezogen. Der Sachbearbeiter hat somit jederzeit einen Überblick darüber, was als Erstes erledigt werden muss. Ein Eskalationsmodul überwacht alle offenen Aufgaben und warnt rechtzeitig vor einer Fristüberschreitung.

## BELEGERKENNUNG UND AUTOFORWARD

Die qualitativ hochwertige OCR-Erkennung wurde weiter ausgebaut, um den manuellen Aufwand auf ein Minimum zu reduzieren. Wird der Mandant manuell zugewiesen, durchläuft der Beleg erneut die automatische Belegerkennung und wird dem Workflow entsprechend weitergegeben bzw. automatisch verbucht.

Werden alle relevanten Daten ausgelesen, kann die Indexierung übersprungen werden. Die Rechnung wird dann direkt an die richtige Abteilung zugestellt.



# ADMINISTRATION

## RECHTEVERWALTUNG UND VERTRETERREGELUNG

Durch die weit verzweigte Rechteverwaltung können auch komplexe Berechtigungsstrukturen passgenau umgesetzt und auf allen Ebenen für Benutzer spezifisch festgelegt werden. So ist es nun möglich, Berechtigungen ganz individuell für jeden Benutzer z.B. nach Mandanten, Bereichen oder Belegtypen festzulegen.

Die Gesamtübergabe aller Rechte an den Vertreter im Urlaubs-, Krankheits- oder Abwesenheitsfall wurde durch eine exakt aufsplittbare Rechtevergabe abgelöst. Nun können Vertretungsbefugnisse an mehrere Personen vergeben und detailliert konfiguriert werden. Beispielsweise können definierte Zeiträume oder Aufgaben bestimmt werden.

## VORTEILE



- Klare Regelung der Zuständigkeiten
- Komplexe Strukturen können abgebildet werden
- Aufgaben werden auch bei Abwesenheit fristgerecht erledigt



## SYSTEM-TECHNIK

### AUTOMATISCHE SQL-DATENBANKWARTUNG

Für eine optimale Performance baut der RechnungsManager SQL-Indexe neu auf bzw. reorganisiert diese und steigert damit die Geschwindigkeit.

### REVISIONSSICHERE DATENMINIMIERUNG NACH GOBD

Aufgenommene Daten werden durch eine smarte Versionierungstechnik mit minimalem Speicher- und Sicherungsplatzverbrauch revisionssicher in das System aufgenommen.

### PARALLELVERARBEITUNG

Alles kann gleichzeitig erledigt werden! Über mehrere Serverdienste können eingehende Belege parallel verarbeitet werden.

**Ausgefeilte Performance - damit alles optimal läuft!**

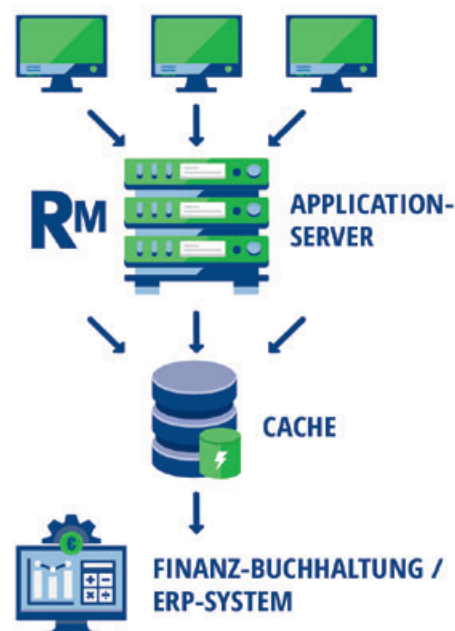
### VORTEILE



- Steigerung der Performance
- Erhöhung der Produktivität
- Einsparung von Speicherplatz

### INTELLIGENTES CACHE-MANAGEMENT

Definierte Daten werden aus dem Cache geholt. Ein App-Server minimiert die Anfragen auf ERP- und Rechnungswesen-Software und entlastet die Systeme.





Ein Produkt von

 **ARTNER**  
SOLUTIONS

[www.rechnungsmanager.com](http://www.rechnungsmanager.com)

